

EXPOSITION CONVICTIONS

1 AU 15 FEVRIER 2024

THE MUISCA
ART SPACE



LINA KHIEL
YANN JAIME
BÉJI ARTMOZ

LE MARAIS
THE MUISCA ART SPACE
8 RUE D'ORMESSON, 75004

CONVICTIONS



L'exposition Convictions se présente comme une manifestation artistique où les créateurs dévoilent avec audace et détermination leur engagement à mettre en lumière leurs croyances à travers une diversité de styles artistiques.

Des toiles imprégnées d'huile et d'acrylique aux délicates étoffes de soie façonnées à la main selon une technique française ancestrale, les artistes poursuivent un objectif commun : partager leur conviction que l'art est à la fois moyen d'expression et philosophie de vie.

Chacun ayant tracé un parcours artistique singulier, les participants à l'exposition Convictions convergent tous avec la ferme volonté de faire de l'art une déclaration d'émancipation individuelle, favorisant le développement de la créativité à travers l'innovation et la réinterprétation des techniques. Une invitation à contempler l'avenir tout en honorant notre passé.

Bienvenue à toutes et à tous à Convictions, où l'art s'érige en porte-étendard de convictions profondes et inspirantes.

Alfredo ESCOBAR MOLINA

The Muisca art space

CONVICTIONS
1 - 15 JANVIER 2024

THE MUISCA
ART SPACE



LES ARTISTES

LINA KHEI
YANN JAIME
BÉJI ARTMOZ

8 RUE D'ORMESSON, 75004
PARIS, FRANCE

LINA KHEI

FRANCE



Lina Khei est une artiste française autodidacte dont les œuvres ont été exposées dans plusieurs lieux prestigieux à travers le monde (galeries d'art, musées, espaces privés et publics), notamment en France, à New York, en Suisse, à Dubaï, en Italie, et Belgique.

Passionnée par la création, elle développe son univers artistique à travers divers domaines tels que la peinture, la haute couture, le graffiti, le monde digital et bien d'autres. Ce travail multidisciplinaire reflète son instinct puissant et sa créativité unique, illustrés par divers chefs-d'œuvre palpables et/ou intellectuels tels que des peintures, des fresques de street art, des sculptures, des pièces de couture uniques, des installations ou performances scéniques, des ateliers de développement artistique et pédagogique, etc...

Maîtrisant plusieurs techniques et/ou par le biais de partenariats, elle assujettit ses idées sous le joug de métiers traditionnels et artisanaux (peinture au pinceau, travail du cuir, du bois, du métal, peinture sur soie, au couteau ou à la bombe aérosol), mais également, de techniques numériques et technologiques (logiciels numériques, applications, IA et modélisation 3D).

LINA KHEI

FRANCE



Son inspiration provient principalement de la beauté et de la force qui émanent de l'esprit humain, qu'elle perçoit et traduit au travers de visages et de corps féminins. Son art reflète l'émotion, la puissance, l'énergie et le mystère qui découle de cette magnifique complexité.

Perfectionniste dans l'âme, elle explique que l'exposition d'une œuvre ne doit pas avoir de frontière et peut se mouvoir afin de prendre vie. Elle design et crée des tenues de couture extravagantes inspirées par ses collections et les porte en public lors des expositions de ses œuvres, fusionnant ainsi avec son travail et allant jusqu'à se fondre dans ses créations...

En effet, elle garde son identité secrète et ne révèle jamais son vrai visage.

Praticienne en art-thérapie, elle a profité de l'isolement dû à la Covid-19 en 2020 pour fonder ses ateliers d'art « Les Ateliers Lina Khei ».

<https://www.linakheiart.com/les-ateliers-lina-khei-2>

LINA KHEI

FRANCE



Je souhaite initier une nouvelle ère dans l'approche contemporaine des artistes d'aujourd'hui, en explorant l'esprit singulier d'un être sous toutes ses formes, en utilisant aussi bien des médiums physiques et traditionnels que des médiums cognitifs ou dématérialisés.

Notre génération a la chance d'être ouverte au monde entier, à toutes ses diversités culturelles, artistiques et sociétales. Nous ne pouvons plus simplement suivre les mouvements initiés par nos grands prédécesseurs artistes, mais devons évoluer et aller vers une pratique démultipliée, vectrice d'émancipation et de liberté créative infinie !

Nous pouvons y parvenir grâce à des peintures, de la sculpture, des performances scéniques et technologiques, mais encore, par des projets engagés et solidaires.

Mes travaux reflètent mon engagement à repousser les frontières de l'art contemporain en mettant en avant la singularité et l'intérêt profond de l'esprit d'un artiste au sein d'une société moderne.

LINA KHEI

BÉJI ARTMOZ

BELGIQUE



Après plusieurs incursions dans la danse (Maurice Béjart), les arts plastiques (Académie des Beaux-Arts de Bruxelles), c'est pour l'Opéra que Béji Artmoz se passionne.

Elle fait des mises en scène d'opéras, de concerts et de cérémonies, à l'Opéra de Strasbourg, au Théâtre Musical d'Angers, au Théâtre Municipal de Colmar, au Théâtre de la Sinne de Mulhouse, à l'Arsenal de Metz, à la Cité de la Musique, à l'Opéra-Comique, à l'Opéra de Lille, au Carrousel et à l'Auditorium du Louvre, au Cirque d'Hiver, au Théâtre de l'Odéon, au Centre Georges Pompidou, à l'Olympia, au Théâtre des Champs-Élysées, au Théâtre de la Ville.

Elle est lauréate de la Fondation d'entreprise du Crédit National pour la mise en scène d'opéras et lauréate de l'Akademie Schloss Solitude à Stuttgart pour les mises en scène de Idomeneo, Lucio Silla et Don Giovanni de Wolfgang Amadeus Mozart, Corps à corps de Georges Aperghis, La voix Humaine de Poulenc et plusieurs œuvres de compositeurs lauréats.

BÉJI ARTMOZ

BELGIQUE



En 2003, elle crée un collectif d'artistes au service de la transmission de l'art auprès de jeunes de quartiers défavorisés. Ce sera plus de 7000 jeunes qui auront eu l'opportunité de faire de la musique, de la danse, du théâtre, d'aller dans des expositions. De nombreux artistes ont participé à cette aventure (Rodha Scott, Marcus Miller, Manu Dibango, Nicolas le Riche, Yoshi Oïda, Firmine Richard, San Severino, Nicole Slack Jones, Clairemarie Osta, Kaori Ito, etc.) Après trente années consacrées à la musique, à l'Opéra, le besoin de peindre, s'est à nouveau imposé à elle, comme un retour aux sources. En tant que metteur en scène, l'inspiration picturale était le moteur.

Il lui aura fallu ce temps, ses expériences scéniques et musicales pour trouver son propre langage.

Sa peinture ne cherche pas à représenter le monde mais elle reflète plutôt, des sensations, des émotions de l'âme. Ses paysages sont abstraits, associés à un sentiment de liberté et d'extension infinie où se révèlent des êtres en suspension.

BÉJI ARTMOZ

BELGIQUE



Elle peint aujourd'hui de la même manière qu'elle mettait en scène les opéras : chaque personnage a sa propre couleur et son propre espace définissant des limites et des frontières, au sein d'une structure mouvante qui les relie à d'autres personnages et à d'autres espaces. Un système de communication est ainsi créé, avec une recherche perpétuel de pigment différencié pour chaque parcelle.

La musique est toujours très présente, chaque tableau a son propre morceau musical qui s'impose, devient obsessionnel et souvent influence le tableau.

" J'ai toujours donné une couleur à ce qui m'entoure.

Enfant, chaque membre de ma famille correspondait à une couleur très précise qui pouvait changer d'intensité, selon les événements.

Depuis lors j'associe chaque chose, chaque situation à une couleur.

Animée d'un désir insatiable je les mélange, à la recherche de la couleur qui n'existe pas encore sur ma toile... "

Béji Artmoz

YANN JAIME

SUISSE



Né en Suisse d'un père chilien et d'une mère suisse, Yann Jaime, diplômé en architecture de l'École polytechnique fédérale de Zürich, a parcouru le monde, s'inspirant des paysages et des cultures qui ont croisé son chemin.

Son voyage artistique l'a mené du Vietnam à la France, en passant par la Suisse, l'Italie ou la Pologne, mais c'est à Paris, après un passage à l'École du Louvre, qu'il a véritablement affiné son langage pictural.

Inspiré par l'histoire de l'art et formé à la peinture à l'huile à l'atelier d'Edgar Saillen, Yann Jaime fusionne les techniques anciennes et contemporaines dans une symphonie visuelle captivante.

Ses œuvres invitent le spectateur à un voyage temporel, où les références à la culture contemporaine ou au paysage artistique français du XIXe siècle se mêlent aux cadrages caractéristiques des jeux vidéo avec une perspective centrale. Dans cette fusion, le temps semble se plier, offrant des moments à la fois achevés, en cours et déjà passés, suscitant ainsi une fascination et une suspension.

Particulièrement remarquable est la manière dont Yann Jaime donne vie aux genres classiques du portrait et de la nature morte en puisant dans la réalité contemporaine. Ses sujets, issus de la vie quotidienne, sont transformés en compositions riches en émotion et en intrigue.

YANN JAIME

SUISSE



À travers ses œuvres, Yann Jaime nous invite à dépasser le réalisme conventionnel pour découvrir une vision plus profonde de la réalité, une réalité palpitante qui demande à être explorée et interprétée. Chaque toile est une invitation à réfléchir sur notre propre existence et le rôle que nous jouons dans ce monde en constante évolution.

My purpose in painting is always to use nature as a means, to try to capture on canvas my most intimate reactions to the subject, as it appears to me when I love it the most: when my interest and my way of seeing manage to give unity to things.

(Edward Hopper)

CONVICTIONS
1 - 15 JANVIER 2024



LES OEUVRES D'ART

CONVICTIONS

THE MUISCA
ART SPACE



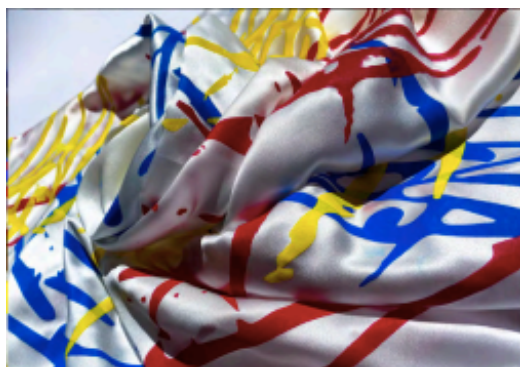
8 RUE D'ORMESSON, 75004
PARIS, FRANCE



APACHE

2022

MIXTE SUR TOILE
215 x 215 cm



POP SIGNATURE SILK

2022

SOIE HAUTE GAMME
SOULOTTÉ À LA MAIN
TISSÉE ET APPRÊTÉE EN FRANCE

SÉRIGRAPHIE

85.5 x 85.5 cm



Base No 1
2022

Encre de chine sur papier coton
41 x 55cm



Base No 4
2022

Encre de chine sur papier coton
41 x 55cm



Base No 6
2022

Encre de chine sur papier coton
41 x 55cm



Base No 9
2022

Encre de chine sur papier coton
41 x 55cm



L'ARBRE DE VIE
2023

HUILE SUR TOILE
89 X 116 CM



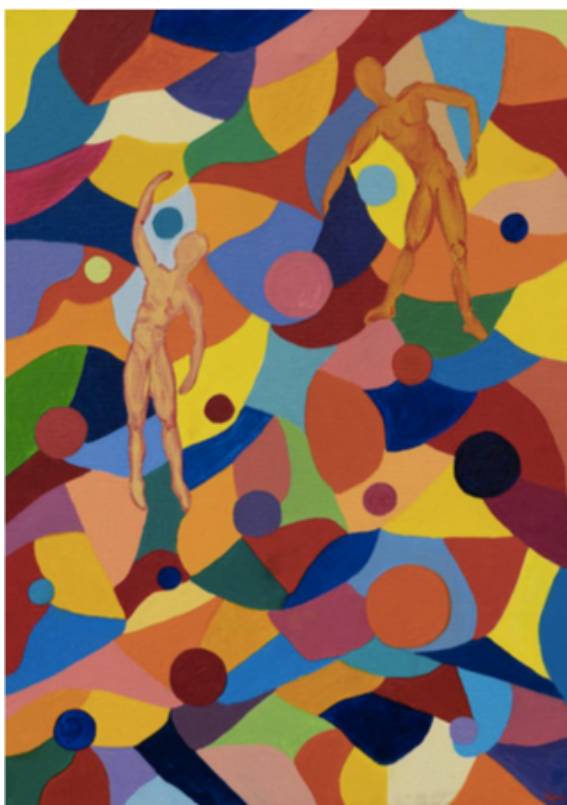
4 SAISONS
2021

HUILE SUR TOILE
60 X 60 CM



I.R.M. - 2023
MONTAGE CADRE

HUILE SUR TOILE
(40 X 45 CM)



EVOCATION / IVOUKATYON / PRZYWOLYWANIE
2022

HUILE SUR TOILE (50 X 70 CM)



CECI EST UNE PIPE
2021

HUILE SUR CARTON ENTOILÉ
(30 X 30 CM)



LA FRÉGATE TAPAGEUSE

2023

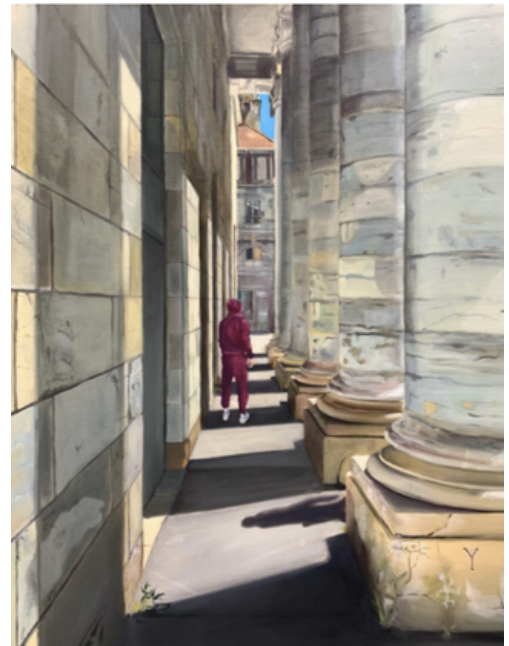
PEINTURE SUR BOIS



CELTIC FOUNTAINS

2023

HUILE SUR CANVAS
92 X 73 X 2,5 CM



ESCAPE GAME

2023

HUILE SUR CANVAS
92 X 73 X 2,5 CM



L'HEURE BLEU

2024

HUILE SUR CANVAS
102 x 73 cm



JON B
2021

HUILE SUR CARTON ENTOILÉ
29,6 X 42 CM



« ICONIC »
2022

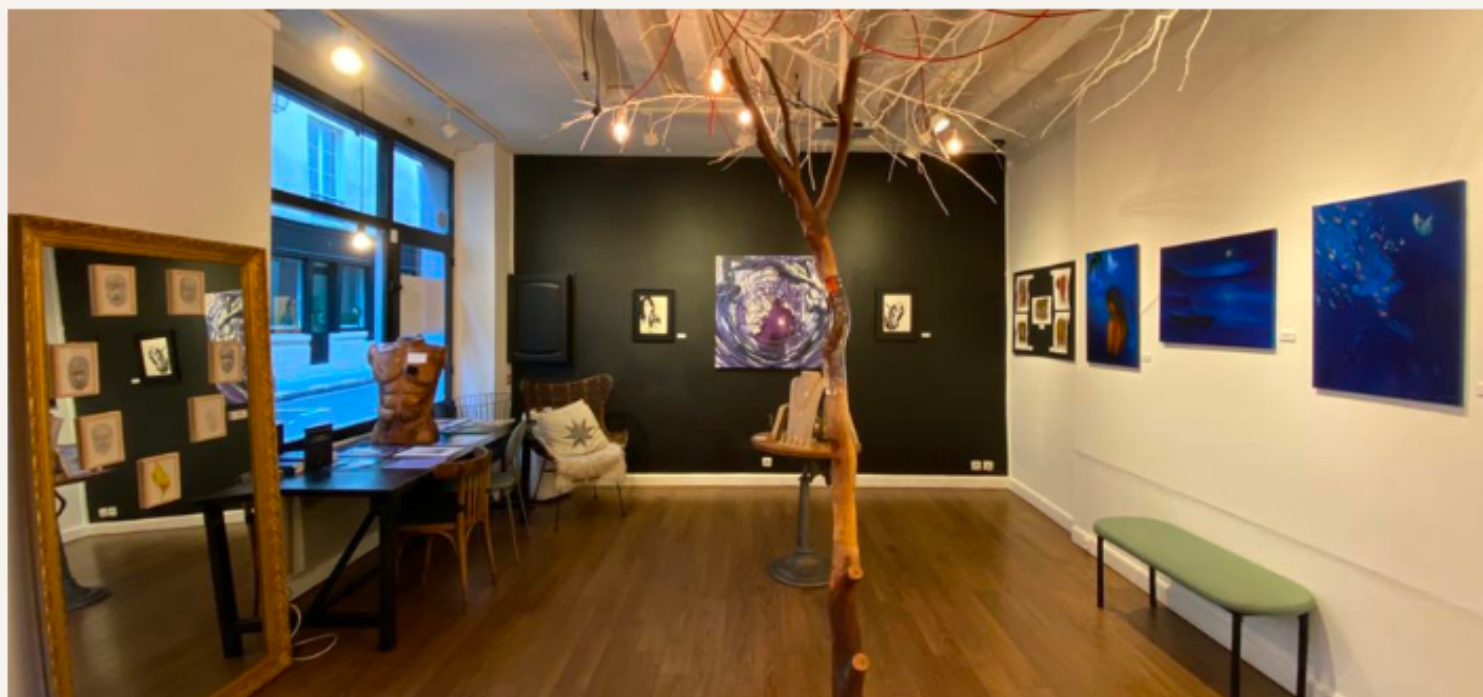
HUILE SUR CARTON ENTOILÉ
50 X 61 CM



L'AUTOMME
2023

HUILE SUR CANVAS
55 X 46 CM

NOTRE ESPACE



La galerie innove en mettant en place divers ateliers, ou des journées ciblant un thème bien précis. Nous organisons souvent des ateliers peintures, des échanges avec les artistes qui exposent en ce moment, et même des ateliers dégustation café. Les weekends sont consacrés aux BrunchArt, une occasion de faire le pas et de découvrir une exposition tout en dégustant un délicieux brunch sain et équilibré.

La culture colombienne est l'essence même de The Muisca, le nom n'a pas été choisi au hasard, c'est un lien direct au peuple Muisca qui s'était installé dans la région de Bogotá en Colombie. Mais la galerie est un lieu où toutes les cultures sont les bienvenues, c'est pourquoi nous avons des artistes venant d'Amérique latine, ou même d'Europe.

Notre espace artistique propose également un coffee corner où il est possible de s'installer pour boire une boisson chaude ou froide, en collaboration avec notre partenaire **ESCOCAFÉ**. En effet, ce partenariat garanti plus que l'art colombien, il met en valeur l'art du café colombien reconnu comme un des meilleurs cafés au monde.

NOTRE CONCEPT



The Muisca - Art space est un espace artistique qui propose le meilleur de la culture colombienne et latino-américaine à travers différentes expositions.

À la fois unique et atypique grâce à son âme naturelle et sauvage, le concept saura vous charmer. Il fusionne avec l'architecture parisienne au cœur de Paris, dans le quartier du Marais au **8 rue d'Ormesson**, à quelques pas de la Place des Vosges, de l'Église Saint-Paul, de la Place Sainte-Catherine ou encore de la Bastille.

The Muisca se consacre à l'art en le délivrant avec passion, responsabilité, empathie, fierté individuelle et esprit d'équipe. Nous créons un écosystème pour que tout le monde puisse grandir, évoluer et faire preuve d'audace en prenant des initiatives. C'est un endroit où nos artistes pourront trouver un environnement sain et stable qui favorisera leur évolution individuelle et artistique.

Notre idée est de faire partie des premiers espaces où toute forme d'art trouvera sa place afin que chacune de ces formes puissent raconter son histoire et nous transmettre ses émotions les plus intimes. Nos valeurs résident dans la responsabilité, la transparence, l'engagement, la joie, la confiance, l'honnêteté et le partage.



8 rue d'Ormesson, 75004 Paris

www.themuisca.com