

EXPOSITION

DU 16 AU 29 FÉVRIER

THE MUISCA
ART SPACE



DOSSIER DE PRESSE



JE T'AIME

LAURA LAGO
NATHANAËL BECKER
ARTIST ONLY BY COLINE

THE MUISCA ART SPACE
8 Rue D'Ormesson - 75004 Paris

JE T'AIME



Bienvenue à l'exposition Je t'aime, une célébration de l'amour sous toutes ses formes, à travers le prisme de l'art. Comme l'amour lui-même, cette exposition embrasse la diversité, la complexité et la simplicité qui nous entourent. Nous explorons l'amour dans ses multiples dimensions : l'amour pour l'art, la nature, les êtres humains et la beauté qui nous entoure.

Dans Je t'aime, vous aurez l'opportunité de vous laisser emporter par une variété d'expressions artistiques, passant du figuratif à l'abstrait. Des techniques variées telles que l'encre de Chine, l'huile, l'acrylique et même des mélanges inattendus seront présentées, chaque œuvre reflétant une perspective unique sur l'amour.

L'amour ne connaît pas de limites, il ne fait pas d'exclusion. À Je t'aime, chacun est le bienvenu pour laisser libre cours à ses émotions et se laisser imprégner par la puissance de l'art et de l'amour. Rejoignez-nous dans cette exploration profonde et inspirante de l'un des sentiments les plus universels et les plus puissants de l'humanité.

Alfredo ESCOBAR MOLINA

The Muisca art space

JE T'AIME
16 - 29 FÉVRIER 2024

THE MUISCA
ART SPACE



LES ARTISTES

LAURA LAGO
NATHANAËL BECKER
ARTIST ONLY BY COLINE

8 RUE D'ORMESSON, 75004
PARIS, FRANCE

NATHANAËL BECKER

FRANCE



Autodidacte, j'ai commencé à dessiner à l'encre de Chine à l'adolescence, dans les années 1990, après avoir découvert les outils du dessin industriel et la calligraphie. Ces outils ont forgé mon style d'aujourd'hui : courbes précises, pleins et déliés, noir et blanc.

À l'heure où tout passe par l'ordinateur, j'ai plaisir à rester dans un processus manuel et à utiliser des outils considérés comme archaïques. Chaque pièce est unique, entièrement réalisée à la main, en dessin à l'encre directement sur la toile, avec un simple stylo, un pinceau, des règles de sérigraphie et beaucoup de patience.

Partant d'esquisses à main levée, issues de mon imaginaire et dessinées d'instinct, sans influence extérieure, la réalisation en grand format exige plusieurs dizaines d'heures de travail. Donc je ne prends la décision de me lancer sur la toile qu'après mûre réflexion et plusieurs semaines pour travailler les formes, optimiser le niveau de complexité, trouver la bonne densité visuelle.

Ma technique demande énormément de temps, de précision et de concentration car la moindre erreur saute aux yeux et est irrattrapable. Mais cela n'est pas gratuit : le trait précis, lisse, le noir et blanc donnent leur pleine puissance à mes formes, sans artifice, sans concession.

NATHANAËL BECKER

FRANCE

De prime abord, face à mes toiles, les visiteurs de mes expositions et les autres artistes sont frappés par la précision de mon travail et la difficulté de parvenir à un tel résultat. Je délivre alors mon principal message : l'intelligence naturelle (VS artificielle) et la main de l'homme (VS le robot ou l'imprimante) ont encore leur place dans ce monde digitalisé, même pour réaliser ce type de création extrêmement précise.

Mais dans le fond, la technique doit céder rapidement la place à l'émotion. Je cherche à aboutir à des formes frappantes pour capter le regard et stimuler l'imagination. Peu à peu, je constitue une bibliothèque de formes, des familles visuelles. Je combine ces formes pour en créer de nouvelles, plus riches, pour compléter peu à peu mon univers et repousser mes propres limites.

Sur la toile, mes formes optimisées deviennent des « matrices » que je cherche ensuite à intégrer à d'autres supports, à plat ou en relief : papier, bois, métal, objets du quotidien, pour projeter mes créations dans l'espace public et me situer dans une approche hybride entre graphisme, sculpture, dessin et design.

NATHANAËL BECKER

LAURA LAGO

ARGENTINE



Mon art, fruit de la passion pour le mouvement et l'exploration visuelle, prend vie à travers la peinture. En tant qu'artiste des arts vivants et photographe, je façonne des œuvres uniques en dialoguant intimement avec la matière, utilisant spatules et couteaux. Chaque geste devient une expression cathartique de mes émotions, capturée au cœur même de mon atelier.

Mes tableaux révèlent un lien profond avec l'espace et la matière. Je traduis en silence mes émotions, faisant de ces toiles des fenêtres ouvertes sur mes questionnements intérieurs et mon dialogue perpétuel avec le monde.

Chaque toile, porteuse de mes pensées les plus profondes et chargée d'émotions, vous transporte instantanément dans mon univers artistique. Explorez l'intensité émotionnelle capturée, une opportunité unique d'acquérir une part exclusive de cette expérience artistique.

Chaque acquisition va au-delà de l'œuvre d'art, devenant un investissement précieux, promis à une croissance constante de valeur. Plongez dans mon monde artistique, découvrez le dialogue entre le geste artistique et les émotions, et devenez le détenteur heureux d'une œuvre racontant une histoire personnelle et profonde.

LAURA LAGO

Argentine

COLINE SIMON

FRANCE



"Mais alors, dit Alice, si le monde n'a absolument aucun sens, qui nous empêche d'en inventer un ?"

Artiste peintre autodidacte depuis une dizaine d'année, Coline Simon aime le partage qui se crée entre elle et le spectateur et la possibilité de l'emmener ailleurs. S'inspirant souvent d'une photographie, son imagination prend peu à peu la place et dévoile ainsi son ressenti intérieur.

La peinture est pour elle un moyen de raconter une histoire, d'imaginer son monde pour vivre sa propre réalité. Les couleurs s'entrechoquent et rayonnent pour faire vibrer des tonalités de bleu, rouge, jaune... Coline Simon peint majoritairement à la peinture à l'huile qu'elle trouve magique. En effet, par ce procédé, les couleurs se révèlent avec le temps, parfois même au bout de plusieurs mois; la peinture a ainsi un côté vivant.

JE T'AIME
16 - 29 FÉVRIER 2024

An abstract painting featuring a textured yellow upper section and a dark blue lower section, separated by a white horizontal band. The text 'LES OEUVRES D'ART' is overlaid on the yellow section.

LES OEUVRES D'ART

JE T'AIME

THE MUISCA
ART SPACE



8 RUE D'ORMESSON, 75004
PARIS, FRANCE

LAURA LAGO



TITA

MIXTE SUR TOILE
100 X 81 CM

JE T'AIME
15 AU 29 FÉVRIER
2024

THE MUISCA
ART SPACE



LAURA LAGO



ABISMO

MIXTE SUR TOILE
81 X 100 CM

JE T'AIME
15 AU 29 FÉVRIER
2024

THE MUISCA
ART SPACE



LAURA LAGO



FRACTURE

MIXTE SUR TOILE
100 X 81 CM

JE T'AIME
15 AU 29 FÉVRIER
2024

THE MUISCA
ART SPACE



LAURA LAGO



DOMINGO

MIXTE SUR TOILE
30 X 40 CM

JE T'AIME
15 AU 29 FÉVRIER
2024

THE MUISCA
ART SPACE



LAURA LAGO



AURORA

MIXTE SUR TOILE
30 X 40 CM

JE T'AIME
15 AU 29 FÉVRIER
2024

THE MUISCA
ART SPACE



LAURA LAGO



NO 5

ACRYLIQUE ET PHOTOGRAPHIE SUR TOILE
30 X 30 CM



NO 6

ACRYLIQUE ET PHOTOGRAPHIE SUR TOILE
30 X 30 CM

JE T'AIME
15 AU 29 FÉVRIER
2024



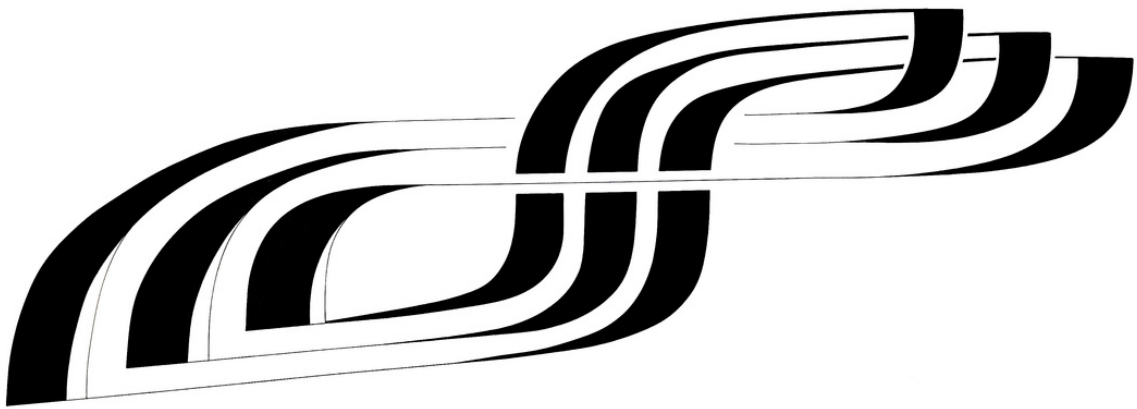
SÉRÉNITÉ
2024

ENCRE DE CHINE
120 X 60 CM

JE T'AIME
15 AU 29 FÉVRIER
2024



NATHANAËL BEKER



✍

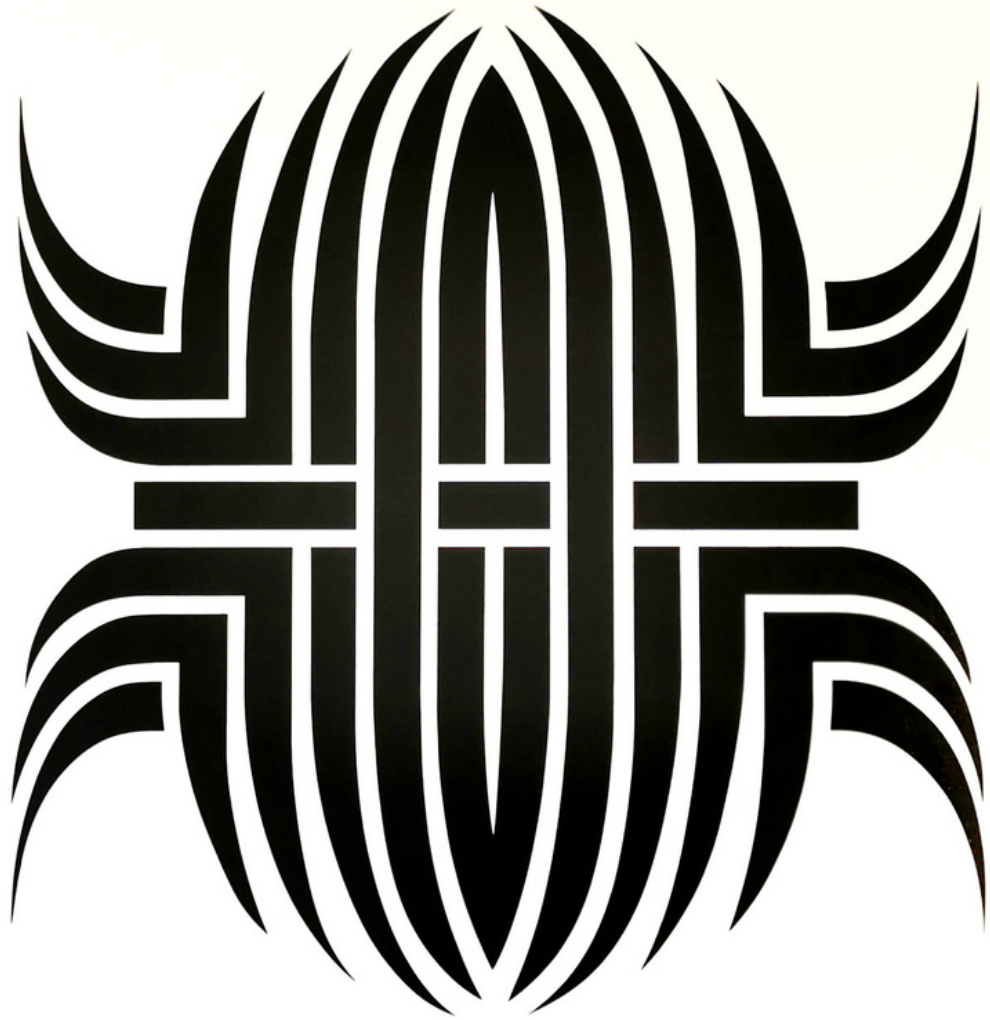
HIVER
2024

ENCRE DE CHINE
120 X 60 CM

JE T'AIME
15 AU 29 FÉVRIER
2024

THE MUISCA
ART SPACE





AUTOMNE
2024

ENCRE DE CHINE
120 X 120 CM

JE T'AIME
15 AU 29 FÉVRIER
2024



COLINE SIMON



COQUELICOT DE L'HIMALAYA

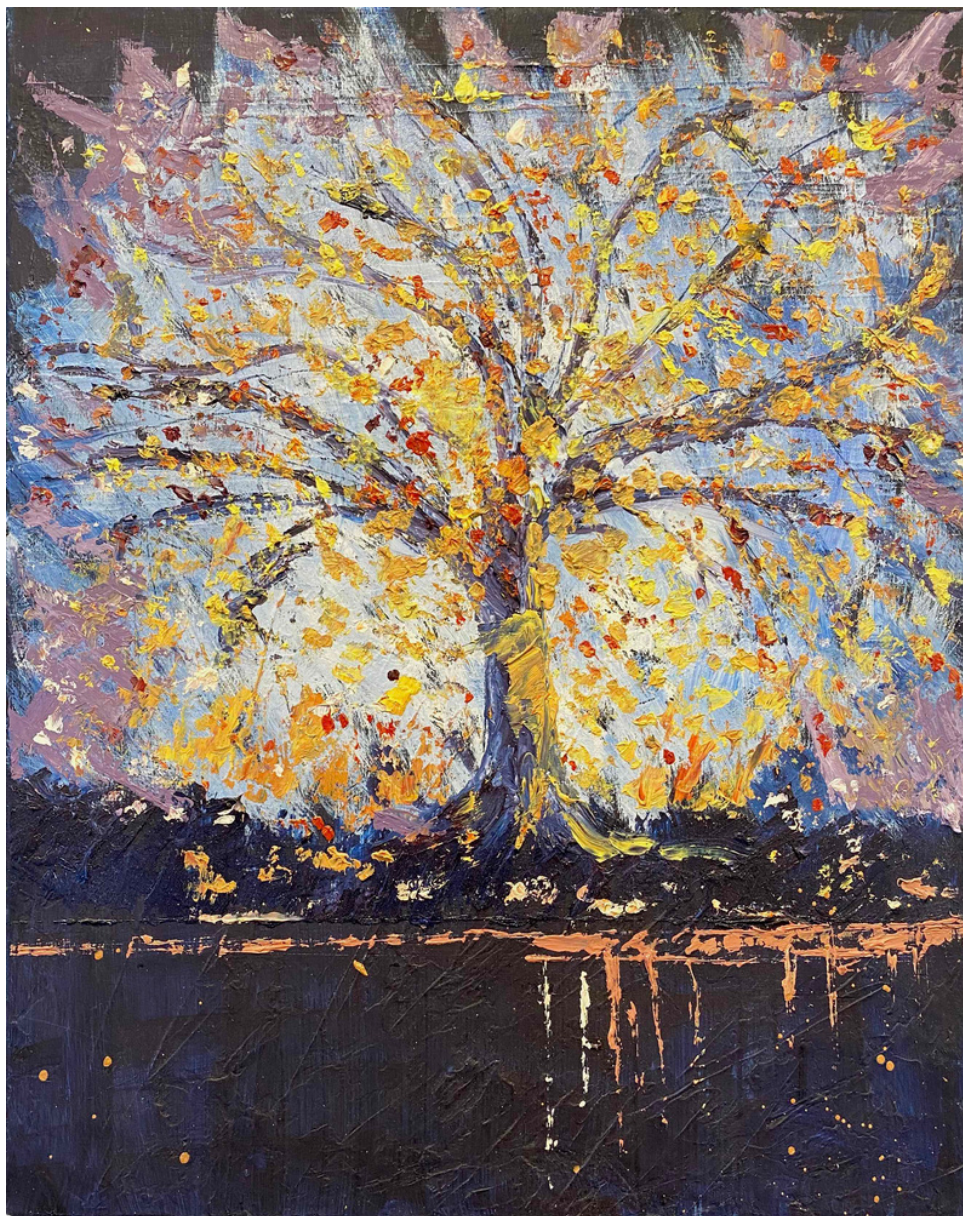
HUILE SUR TOILE
50 X 50 CM

JE T'AIME
15 AU 29 FÉVRIER
2024

THE MUISCA
ART SPACE



COLINE SIMON



L'ARBRE DE VIE

HUILE SUR TOILE
50 X 40 CM

JE T'AIME
15 AU 29 FÉVRIER
2024



COLINE SIMON



MONT SAINTE VICTOIRE

HUILE SUR TOILE
50 X 50 CM

JE T'AIME
15 AU 29 FÉVRIER
2024

THE MUISCA
ART SPACE



COLINE SIMON



LA BANQUISE

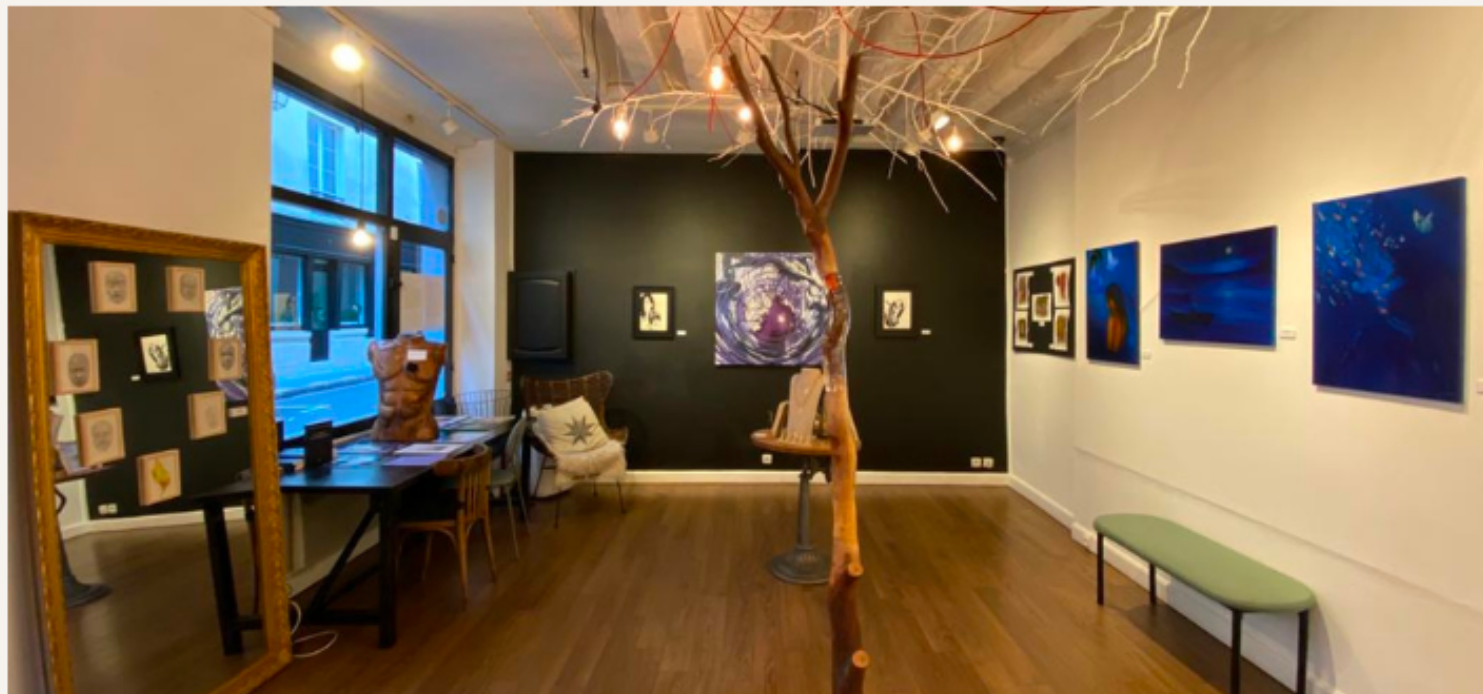
HUILE SUR TOILE
35 X 40 CM

JE T'AIME
15 AU 29 FÉVRIER
2024

THE MUISCA
ART SPACE



NOTRE ESPACE



La galerie innove en mettant en place divers ateliers, ou des journées ciblant un thème bien précis. Nous organisons souvent des ateliers peintures, des échanges avec les artistes qui exposent en ce moment, et même des ateliers dégustation café. Les weekends sont consacrés aux BrunchArt, une occasion de faire le pas et de découvrir une exposition tout en dégustant un délicieux brunch sain et équilibré.

La culture colombienne est l'essence même de The Muisca, le nom n'a pas été choisi au hasard, c'est un lien direct au peuple Muisca qui s'était installé dans la région de Bogotá en Colombie. Mais la galerie est un lieu où toutes les cultures sont les bienvenues, c'est pourquoi nous avons des artistes venant d'Amérique latine, ou même d'Europe.

Notre espace artistique propose également un coffee corner où il est possible de s'installer pour boire une boisson chaude ou froide, en collaboration avec notre partenaire **ESCOCAFÉ**. En effet, ce partenariat garanti plus que l'art colombien, il met en valeur l'art du café colombien reconnu comme un des meilleurs cafés au monde.

NOTRE CONCEPT

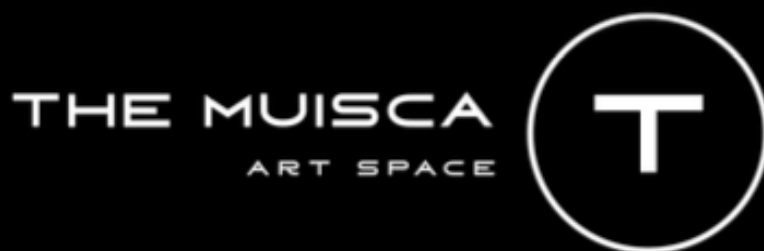


The Muisca - Art space est un espace artistique qui propose le meilleur de la culture colombienne et latino-américaine à travers différentes expositions.

À la fois unique et atypique grâce à son âme naturelle et sauvage, le concept saura vous charmer. Il fusionne avec l'architecture parisienne au cœur de Paris, dans le quartier du Marais au **8 rue d'Ormesson**, à quelques pas de la Place des Vosges, de l'Église Saint-Paul, de la Place Sainte-Catherine ou encore de la Bastille.

The Muisca se consacre à l'art en le délivrant avec passion, responsabilité, empathie, fierté individuelle et esprit d'équipe. Nous créons un écosystème pour que tout le monde puisse grandir, évoluer et faire preuve d'audace en prenant des initiatives. C'est un endroit où nos artistes pourront trouver un environnement sain et stable qui favorisera leur évolution individuelle et artistique.

Notre idée est de faire partie des premiers espaces où toute forme d'art trouvera sa place afin que chacune de ces formes puissent raconter son histoire et nous transmettre ses émotions les plus intimes. Nos valeurs résident dans la responsabilité, la transparence, l'engagement, la joie, la confiance, l'honnêteté et le partage.



8 rue d'Ormesson, 75004 Paris

www.themuisca.com