

EXPOSITION
COLLECTIVE

THE MUISCA
ART SPACE



PIKANOVA

L'ART DE L'HUMAIN

DU 16 AU 30 JUIN 2024

PASCAL
QUÉRU



**8 RUE D'ORMESSON, 75004
LE MARAIS**

L'ART DE L'HUMAIN

L'exposition L'Art de l'Humain, célèbre la diversité et la richesse de l'expérience humaine à travers les œuvres de deux artistes uniques. Inspirés par les couleurs vives, l'art pop, le street art, la bande dessinée, et leurs propres vécus, ces artistes nous offrent une vision personnelle et touchante de la condition humaine.

Pikanoa, quant à elle, est fortement influencée par le manga, Dragon Ball Z, et les animés de son enfance. Elle évolue dans les univers des jeux vidéo et de la pop-culture depuis son jeune âge. Les couleurs des paysages, les voyages, les films et les jeux vidéo qui ont marqué son enfance et son adolescence nourrissent son art. Elle crée des œuvres qui marient diverses techniques, promouvant un métissage artistique vibrant.

Pascal Quéru puise son inspiration dans les sujets du quotidien et la proximité. Ses œuvres, influencées par le constructivisme, la photographie et la bande dessinée, capturent des moments ordinaires sous un cadrage inhabituel, transformant ainsi l'ordinaire en quelque chose de "beau". Il nous invite à regarder de plus près ce que nous tenons souvent pour acquis, en trouvant la beauté dans les détails simples de la vie.

L'Art de l'Humain part d'une perception éphémère et impactante au premier regard pour plonger dans les profondeurs de l'âme. Cette exposition nous rappelle que la joie de la vie est plus forte lorsque nous réalisons que nous n'avons qu'une seule vie à vivre. Notre bonheur réside dans notre capacité à devenir la meilleure version de nous-mêmes, entourés de ceux que nous aimons et qui nous aiment.

Alfredo ESCOBAR MOLINA

The Muisca art space



LES ARTISTES

PIKANOVA

PASCAL QUÉRU

L'ART DE L'HUMAIN

PIKANOVA

France



" ぴ か ぴ か " (Pika-Pika) est une onomatopée signifiant briller ou étinceler. C'est ainsi que se présente Pikanoa, une artiste passionnée, polyvalente et sensible. Après un parcours artistique dans des écoles de Paris telles que Boule ou les Gobelins, elle explore tous les supports possibles pour donner vie à ses idées artistiques.

Des murs aux voitures, en passant par le sol ou les objets du quotidien, elle souhaite que son art puisse toucher le cœur de chacun.

"Ce qui ne m'a jamais lassée, c'est le dessin. Au contraire, j'avais toujours un nouveau défi : apprendre la peinture, puis l'aquarelle, peindre sur toile..." — Pikanoa.

Pikanoa évolue avec une profonde exploration en utilisant des couleurs éclatantes et contrastées. C'est à travers un métissage de techniques graphiques, plastiques et numériques que son message souhaite être exprimé avec passion, démontrant son intérêt pour les bienfaits qu'apporte l'Art aux individus.

Son univers artistique est une explosion de couleurs et de formes, avec des motifs qui reflètent son énergie et sa personnalité. Pour donner vie à des œuvres uniques, elle utilise des techniques mixtes comme la peinture acrylique, les collages et les pochoirs.

"Chaque pièce que je crée est une célébration de l'art et met en avant la POP culture, la passion de mes commanditaires et l'art pour tous." — Pikanoa

L'ART DE L'HUMAIN

PASCAL QUÉRU

France



Influencé par des artistes conceptuels et étonné par les réactions enthousiastes de son public, Pascal Quéru développe naturellement des projets où le concept tient une place prépondérante.

Dans ses "prêts-à-faire", le container devient le contenant, et il explore divers médiums autour d'un sujet simple : les "têtes-à-roulette".

Il crée des volumes multi-techniques, des peintures digitales, des papercrafts en kit, ainsi que des sérigraphies et des linogravures, favorisant les techniques de mise en œuvre rapide et les procédés de reproduction modernes.

Le digital, et plus particulièrement le vectoriel, lui permet de transformer ses dessins en tirages de très grande taille, amplifiant ainsi l'énergie du trait et immergeant le public.

Récemment, il s'est tourné vers la gravure en relief. Ses "tronches carrées", issues de dessins en noir et blanc au pinceau de 15x15 cm, rappellent les gravures de personnages grotesques de Daumier, les grimaces de la commedia dell'arte, et les comiques du cinéma populaire, offrant une réflexion sur la place de l'humour dans notre quotidien.

Parmi ses projets en cours, on trouve une série de cuisines inondées, la reprise de la série "sâle goût" ("latrilanias"), et d'autres propositions qui jettent un regard attendri et critique sur notre société.

Pascal Quéru vous invite à découvrir un art où l'ordinaire devient extraordinaire, où chaque œuvre est une invitation à regarder de plus près les détails simples de la vie avec un œil neuf et une appréciation renouvelée.





PLANET CALL
ACRYLIQUE POSCA PEINTURE FLUORESCENTE
130 X 97 CM

3 200 € HT





BOOP
ACRYLIQUE POSCA SUR TOILE
60 X 40 CM

1 400 HT

GHOST OF JOJO
ACRYLIQUE, POSCA, LUMIÈRE
FLUORESCENTE
60 X 40 CM

1 400 HT





APRÈS LA PLUIE, VIENT LE BEAU TEMPS
ACRYLIQUE, POSCA SUR TOILE
120 X 80 CM

2 800 HT



JAPAN TRIP

DIGITAL PAINTING, ACRYLIQUE, POSCA
60 X 90 CM

2 100 HT



GHOST OF DOTS

ACRYLIQUE, POSCA, LUMIÈRE FLOURESCENTE
60 X 40 CM

1 400 HT

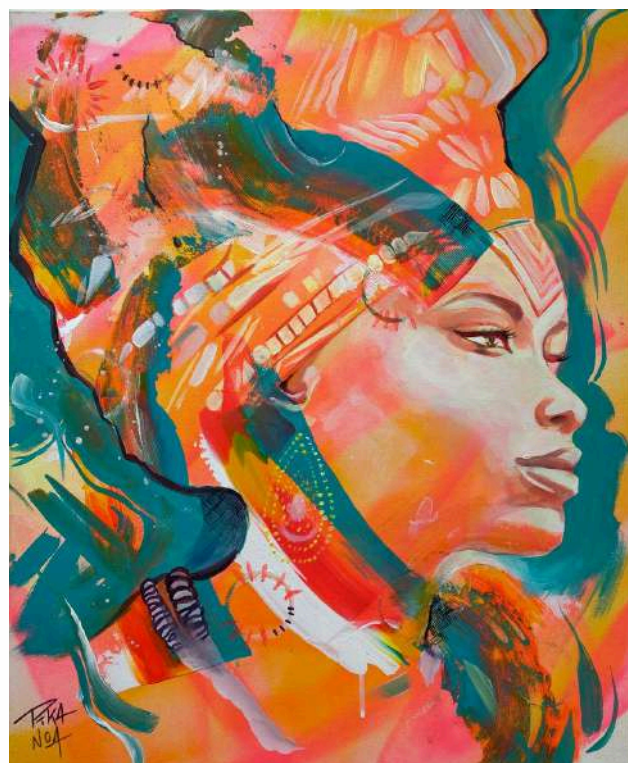


RAYON DE SOLEIL HIVERNAL
ACRYLIQUE POSCA PEINTURE FLUORESCENTE
49,7 X 40 CM

1 250 HT

UN AIR ANTILLAIS
ACRYLIQUE, POSCA, SUR TOILE
60 X 40 CM

1 400 HT





NO 29 - LILA
LINO CUT 3 TEINTES
SUR PAPIER
23 X 23 CM
650€



NO 29 - BLANC
LINO CUT 3 TEINTES
SUR PAPIER
23 X 23 CM
650€



NO 29 - ORANGE
LINO CUT 3 TEINTES
SUR PAPIER
23 X 23 CM
650€



NO 1 - LILA
LINO CUT 3 TEINTES
SUR PAPIER
23 X 23 CM
650€



NO 1 - BLEUE (EA)
LINO CUT 3 TEINTES
SUR PAPIER
23 X 23 CM
650€



NO 1 - BLEU
LINO CUT 3 TEINTES
SUR PAPIER
23 X 23 CM
650€



NO 9 - CYAN
LINO CUT 3 TEINTES
SUR PAPIER
23 X 23 CM
650€



NO 9 - VERT DE GRIS
LINO CUT 3 TEINTES
SUR PAPIER
23 X 23 CM
650€



NO 9 - JAUNE
LINO CUT 3 TEINTES
SUR PAPIER
23 X 23 CM
650€



NO 30 - FUSHIA
LINO CUT 3 TEINTES
SUR PAPIER
23 X 23 CM
650€



NO 21 - VERT DE GRIS
LINO CUT 3 TEINTES
SUR PAPIER
23 X 23 CM
650€



NO 11 - ORANGE
LINO CUT 3 TEINTES
SUR PAPIER
23 X 23 CM
650€

NO 11 - BLANC
LINO CUT 3 TEINTES
SUR PAPIER
23 X 23 CM
650€



NO 29 - FUSHIA
LINO CUT 3 TEINTES
SUR PAPIER
23 X 23 CM
650€

**TÊTE À REOULETTE -
OBSESSION 1**

DESSIN ENCRE NOIR AU PINCEAU
ET MODELÉS AUX CRAYONS DE
COULEUR
26,3 X 20,3 CM
650€



**TÊTE À REOULETTE -
OBSESSION 2**

DESSIN ENCRE NOIR AU PINCEAU
ET MODELÉS AUX CRAYONS DE
COULEUR
26,3 X 20,3 CM
650€

**TÊTE À REOULETTE -
OBSESSION 4**

DESSIN ENCRE NOIR AU PINCEAU
ET MODELÉS AUX CRAYONS DE
COULEUR
32,2 X 22,3 CM
740€





TÊTE-À-ROULETTE ORANGE

PEINTURE ACRYLIQUE SUR TOILE
20 X 20 CM
560€

TÊTE-À-ROULETTE ROUGE

PEINTURE ACRYLIQUE SUR TOILE
20 X 20 CM
560€



TÊTE-À-ROULETTE CHEVEUX AU VENT

PEINTURE ACRYLIQUE SUR TOILE
20 X 20 CM
560€





TÊTE-À-ROULETTE COSTAUD

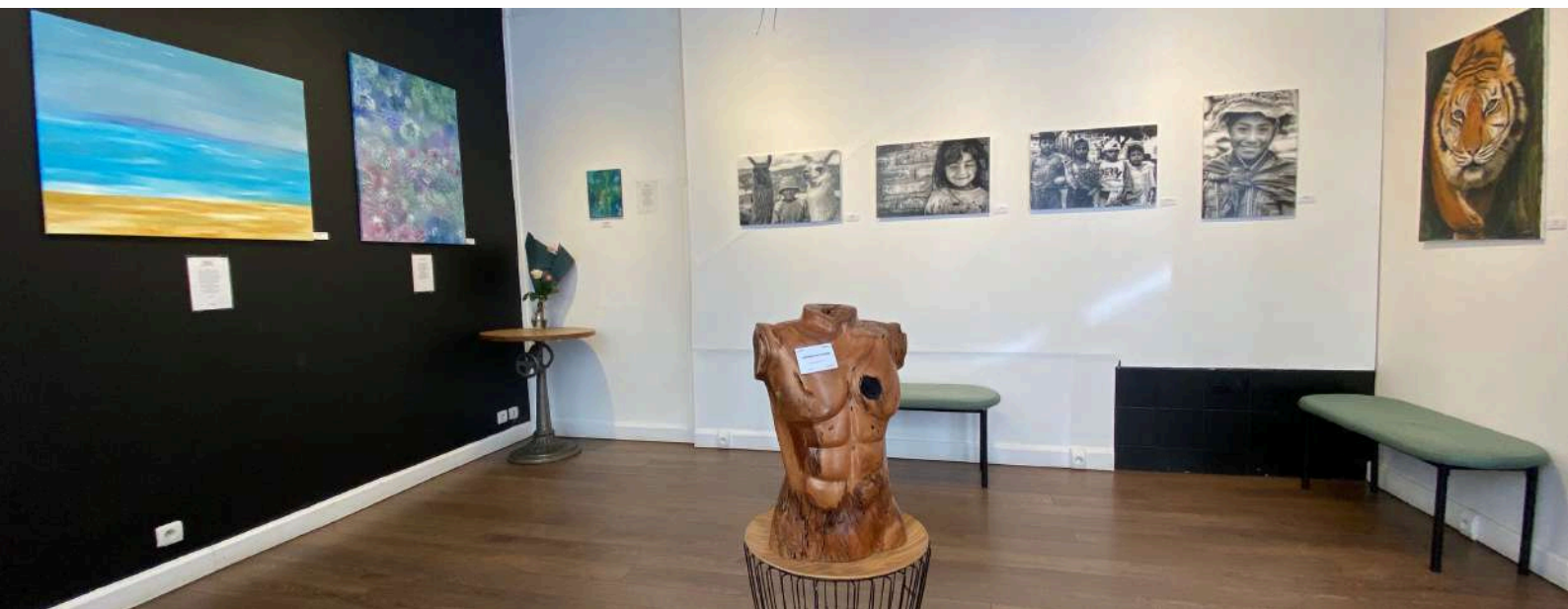
PEINTURE ACRYLIQUE SUR TOILE
20 X 20 CM
560€

TÊTE-À-ROULETTE VERTE

PEINTURE ACRYLIQUE SUR TOILE
20 X 20 CM
560€



NOTRE ESPACE



La galerie innove en mettant en place divers ateliers, ou des journées ciblant un thème bien précis. Nous organisons souvent des ateliers peintures, des échanges avec les artistes qui exposent en ce moment, et même des ateliers dégustation café. Les weekends sont consacrés aux BrunchArt, une occasion de faire le pas et de découvrir une exposition tout en dégustant un délicieux brunch sain et équilibré.

La culture colombienne est l'essence même de The Muisca, le nom n'a pas été choisi au hasard, c'est un lien direct au peuple Muisca qui s'était installé dans la région de Bogotá en Colombie. Mais la galerie est un lieu où toutes les cultures sont les bienvenues, c'est pourquoi nous avons des artistes venant d'Amérique latine, ou même d'Europe.

Notre espace artistique propose également un coffee corner où il est possible de s'installer pour boire une boisson chaude ou froide, en collaboration avec notre partenaire ESCOCAFÉ. En effet, ce partenariat garanti plus que l'art colombien, il met en valeur l'art du café colombien reconnu comme un des meilleurs cafés au monde.

L'expérience du café colombien



NOTRE CONCEPT



The Muisca - Art space est un espace artistique qui propose le meilleur de la culture colombienne et latino-américaine à travers différentes expositions.

À la fois unique et atypique grâce à son âme naturelle et sauvage, le concept saura vous charmer. Il fusionne avec l'architecture parisienne au cœur de Paris, dans le quartier du Marais au **8 rue d'Ormesson**, à quelques pas de la Place des Vosges, de l'Église Saint-Paul, de la Place Sainte-Catherine ou encore de la Bastille.

The Muisca se consacre à l'art en le délivrant avec passion, responsabilité, empathie, fierté individuelle et esprit d'équipe. Nous créons un écosystème pour que tout le monde puisse grandir, évoluer et faire preuve d'audace en prenant des initiatives. C'est un endroit où nos artistes pourront trouver un environnement sain et stable qui favorisera leur évolution individuelle et artistique.

Notre idée est de faire partie des premiers espaces où toute forme d'art trouvera sa place afin que chacune de ces formes puissent raconter son histoire et nous transmettre ses émotions les plus intimes. Nos valeurs résident dans la responsabilité, la transparence, l'engagement, la joie, la confiance, l'honnêteté et le partage.



8 rue d'Ormesson, 75004 Paris

www.themuisca.com